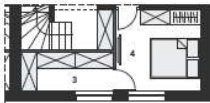
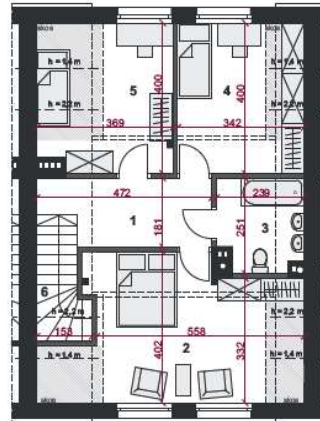


WERSJA 2



Piętro

	pow. użytkowa	pow. netto
1. Komunikacja	6,97 m ²	6,97 m ²
2. Przedpokój	12,00 m ²	12,00 m ²
3. Garderoba	5,57 m ²	5,57 m ²
4. Pokój	11,02 m ²	11,02 m ²
5. Łazienka	5,22 m ²	5,22 m ²
6. Salon z kuchnią	28,79 m ²	28,79 m ²
Suma	69,57 m²	69,57 m²



Poddasze

	pow. użytkowa	pow. netto
1. Przedpokój	7,47 m ²	7,47 m ²
2. Pokój 1	18,85 m ²	23,37 m ²
3. Łazienka	5,44 m ²	5,44 m ²
4. Pokój 2	11,63 m ²	13,55 m ²
5. Pokój 3	11,03 m ²	14,27 m ²
6. Schody	4,71 m ²	4,71 m ²
Suma	59,13 m²	68,81 m²